



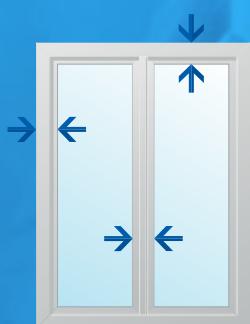
INNOVATION MIT SYSTEM

S 9000 sistēmas  
šaurā kombinācija

GEALAN-LUMAXX®

Vairāk gaismas

Vairāk gaismas telpā,  
pateicoties logiem ar šauru  
rāmi. Uzlabojiet dzīves  
kvalitāti un pašsajūtu.



## BŪTISKI MAZĀKS RĀMIS

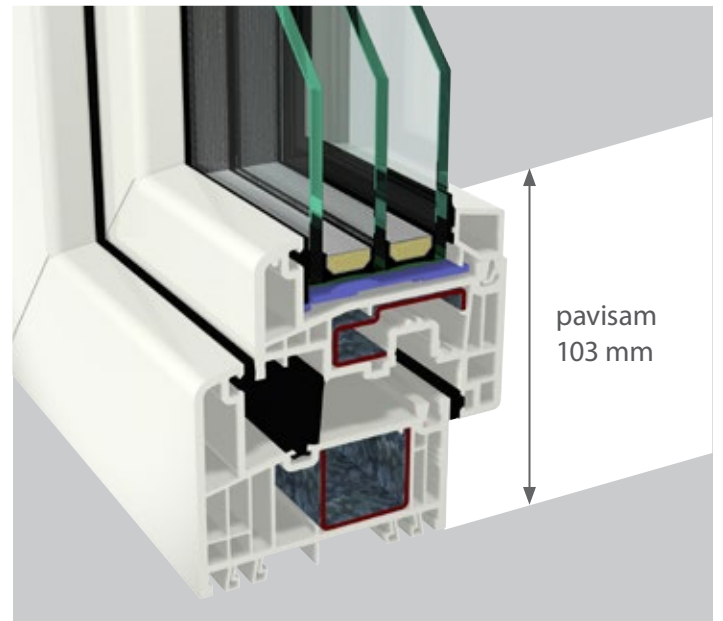
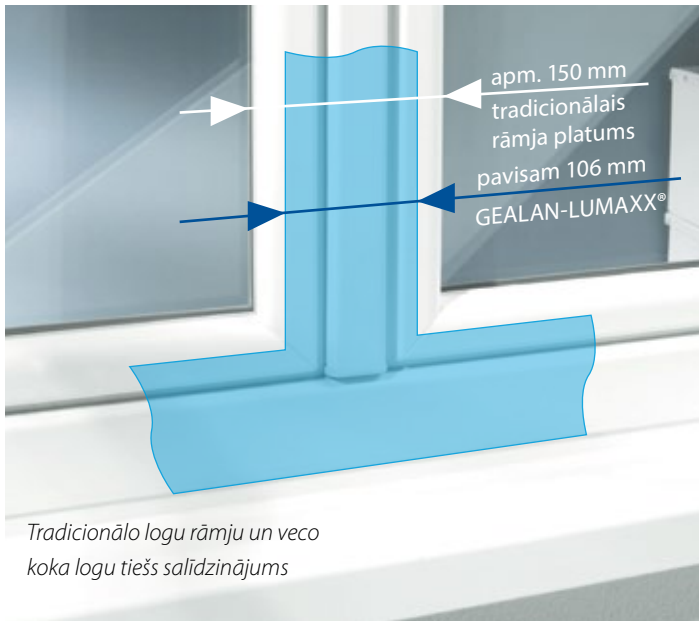
Tiešs salīdzinājums parāda: jaunā GEALAN-LUMAXX sistēma ir ievērojami šaurāka par iepriekšējām rāmju konstrukcijām. Agrāk štulpu konstrukcijas vai konstrukcijas ar aplodām sasniedza 150 mm un vairāk. Neglītās, smagās sijas izjauca logu siluetu, bet telpās ieplūda mazāk gaismas. Pateicoties jaunajai sistēmai, radās iespēja radīt smalkākas stikla paketes, turklāt Jums nenāksies atteikties no ērtībām un drošības.

## PAR 25% VAIRĀK STIKLA

Galvenā mūsdienu arhitektūras atšķirība ir lielformāta logi, kuri ļauj padarīt telpu gaišāku un vieglāku. Rekonstruējot vēsturiskas celtnes, pieprasīti ir arī logi ar šauriem rāmjēm, jo tie ļauj saglabāt celtnes izsmalcināto vēsturisko izskatu. GEALAN S 9000 sistēma ļauj uzstādīt logus ar sevišķi šauru redzamo daļu, kas dod līdz 25% vairāk stikla un gaismas.



# Mazāki rāmji - vairāk gaismas

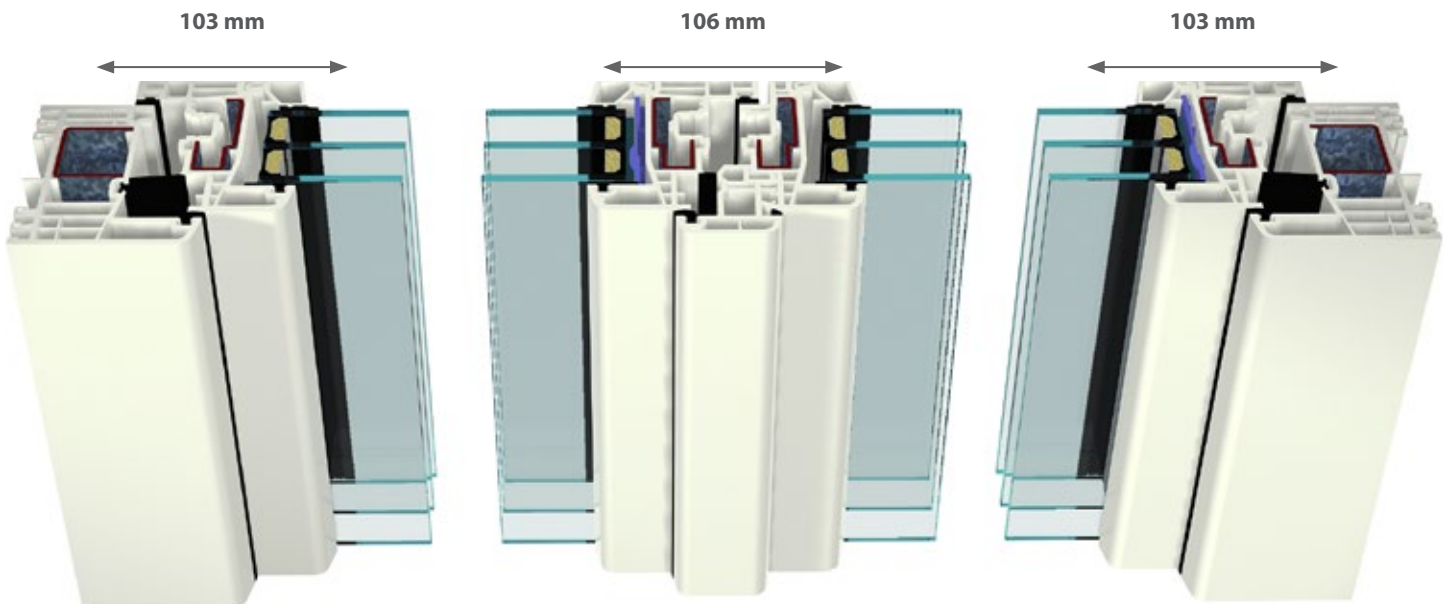


## OPTIMIZĒTA ĢEOMETRIJA

Izstrādājot GEALAN-LUMAXX sistēmu, tika optimizēta rāmja ģeometrija. Profila platums tika samazināts līdz minimumam. Turklāt inženieri pievērsa uzmanību siltumizolācijas īpašību un statikas sabalansētai proporcijai, kā arī furnitūras detaļu lieliskai kombinācijai. Eleganta monoštulpa simetriskā forma papildus veicina tā elastīgāku izmantošanu logu ražošanā.

## BEZ KOMPROMISIEM

Neraugoties uz „eleganta ārējā izskata” prioritāti, jaunā vērtņu/štulpa profila statika nemainījās. Abos profilos tiek izmantots tērauds, kurš, pateicoties tā īpašībām, ļauj veidot elementus līdz 2,30 m baltā krāsā un līdz 2,2 m krāsu variantā. Kombinācijā ar īpašo stikla pakešu ielīmēšanas STV® tehnoloģiju iespējamie izmēru varianti baltā krāsā līdz 2,50 m un krāsainie līdz 2,40 m.





# Sistēma visiem dzīves gadījumiem

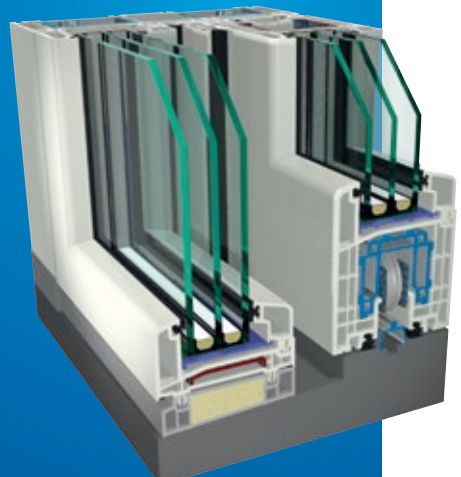
## S 9000 SISTĒMAS PLATFORMA

Pateicoties S 9000 profila sistēmai, Jūs saņemat mūsdienu, plašu sistēmu ar montāžas platumu 82,5 mm. Bez izsmalcināta izskata sistēma ļauj veidot visu tipu logus, kā arī ārdurvis un paceļamās/bīdāmās durvis. Tādējādi piedāvājamā S 9000 sistēma ir pilnībā aprīkota sistēmas platforma, kura ir piemērota jebkuriem būvniecības mērķiem un visām ēku ārējām konstrukcijām. Tā ir sistēma, kas ļaus veidot projektus.

## PACEĻAMĀS/BĪDĀMĀS DURVIS

Bīdāmie elementi - tā ir mūsdienu mājokļu klasiskā stila detaļa. To lielās stikla virsmas izskatās eleganti un rada labu garastāvokli. GEALAN jaunās S 9000 paceļamās/bīdāmās durvis vizuāli un funkcionāli atbilst šīm prasībām. Īpaši izstrādātajam variantam ir īpaši plānas kontūras. Durvis ir atvērtas vai aizvērtas, tam nozīmes. Jebkurā gadījumā iekštelpa būs labi apgaismota.

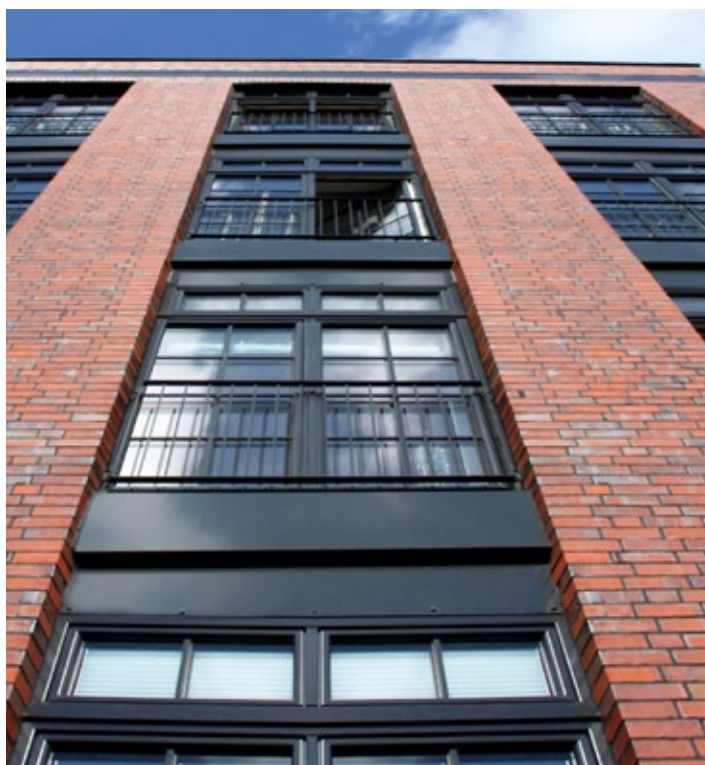
Dizaina ārdurvis, kuras ir pieejamas ar vērtīgu pārklāšanās efektu, paceļamās/bīdāmās durvis speciālā šaurā variantā ar dažādām virsmām un dažādās krāsās – viss uz vienas sistēmas bāzes.





# Krāsa un dekors

Projektējot fasādi, liela nozīme ir krāsainiem logiem un durvīm, pateicoties kuriem ēkas piesaista uzmanību un kuras kļūs par savdabīgu vizītkartīti.



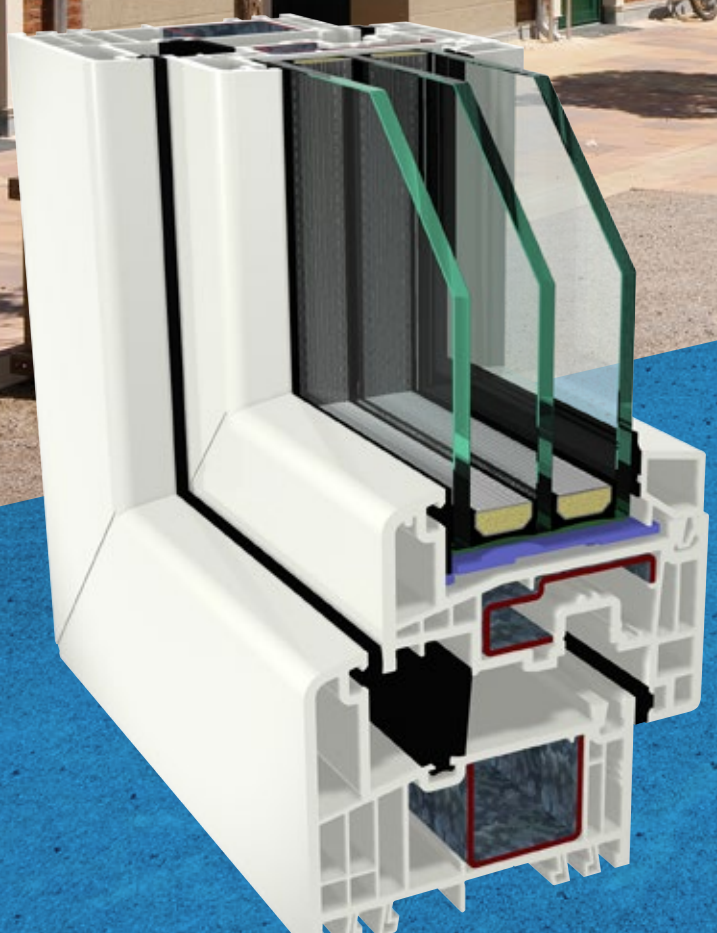
## ACRYLCOLOR

Krāsainais akrila pārklājums ir divreiz cietāks par logu balto PVC virsmu. Tam ir augsta izturība pret skrāpējumiem un nelabvēlīgiem laika apstākļiem. Zīdaini matēta, gluda un neporaina virsma nepārklājas ar putekļiem un netīrumiem, neplaisā, un tai nav nepieciešama atkārtota krāsošana. Logi ar akrila krāsas pārklājumu ir viegli tīrāmi.



## DEKORATĪVĀS PLĒVES

Tiem, kuriem ir svarīgs dabiskais izskats un kuri nevēlas atteikties no moderno logu tehnoloģiju priekšrocībām, esam izstrādājuši šauru rāmi ar koka dizainu. Tas ir tieši tas, kas Jums ir nepieciešams. Neatkarīgi no tā, vai tā ir pildrežģu mājas restaurācija vai jauna ēka - GEALAN loga koka rāmji ir ideāli piemēroti gan no vizuālā, gan arī no funkcionālā viedokļa. Tie būs klasiska stila elements, atjaunojot vecās ēkas.



Šauri saliekamie rāmji un vērtņu kombinācijas – vienlaidu arī štulpa zonā - neapšaubāmi nepieciešami arī vēsturisko ēku rekonstrukcijai.

# Vēsturiski piemēri

## IDEĀLI PIEMĒROTA STILĪGAI REKONSTRUKCIJAI

S 9000 sistēma tika izstrādāta, lai atbilstu energoefektivitātes perspektīvajām prasībām un jau sen ir labi rekomendējusi sevi tirgū. Šī mūsdienīgā sistēma tika uzlabota uz jauna tipa vērtnes un tai atbilstoša monoštulpa izmantošanas rēķina, kuri ideāli piemēroti vēsturisko ēku fasāžu noformēšanai, pateicoties īpašām šaurām vērtņēm. Vēsturisko ēku aizsardzības prasības, kā piemēram: šaura vērtnes un štulpa redzamā daļa, nav redzami apakšējie griezumziemeņi novadišanai, augsti kvalitatīvas virsmas, tiek realizētas, izmantojot S 9000 sistēmu. Tas pats attiecas arī uz vēsturiskajām latām-noteknēm.





# SISTEMĀTISKA INOVĀCIJA

## SAUSĀ STATISKĀ STIKLOJUMA TEHNOLOĢIJA

Kompānijas GEALAN izstrādātā STV® stikla pakešu tehnoloģija ir stikla paketes ielīmēšana vērtņē, saglabājot ierastos montāžas paliktņus. Šim nolūkam tiek izmantota augstas kvalitātes limlente, kas speciāli izstrādāta logu izgatavošanai. Pateicoties stikla pakešu un vērtnes ielīmēšanai, stikla pakešu stingums tiek novadīts uz vērtņi, kā rezultātā visa struktūra kļūst stabilāka.

S 9000

KUBUS

acrylcolor

STV®

IKD®

 [www.gealan.lv](http://www.gealan.lv)

## INTENSĪVĀ IEKŠPUSES IZOLĀCIJA

Apstākļos, kad preču un elektroenerģijas cenas nepārtraukti pieaug, mūsdienu logi ļauj ievērojami samazināt apkures izmaksas. Šajā sakarā būvnieki un restauratori var droši raudzīties nākotnē, neskatoties uz gāzes un šķidrā kurināmā pieaugošajām izmaksām, jo profila galvenās kameras papildīšanas tehnoloģija ar siltumizolāciju – tas ir izšķirošais solis logu siltumizolācijas īpašību optimizācijā. Tādējādi Jūs varat izpildīt valsts prasības attiecībā uz siltumizolāciju nākotnē jau šodien.

## ACRYLCOLOR

Jau daudzus gadus GEALAN krāsainus ar akrila krāsu krāsotu profilus ražo ar koekstrūzijas metodi. Izmantojot šo tehnoloģiju, kompānija GEALAN ir ieviesusi jaunu standartu, jo šī metode būtiski atšķiras no parastajām krāsošanas metodēm. Logi, kas izgatavoti, izmantojot akrila krāsas, apvieno estētiku un augstu izturību. Nekādi laika apstākļi neapdraud tos desmitiem gadu.